



Il **maldischiena**  
secondo me.

**Come resistere  
alla forza di gravità.**

**SPINOMETRIA**

**DALL'ESAME DELLE CURVE LA SOLUZIONE  
PER USCIRE DAL maldischiena**

## **DOVE FARE LA SPINOMETRIA?**

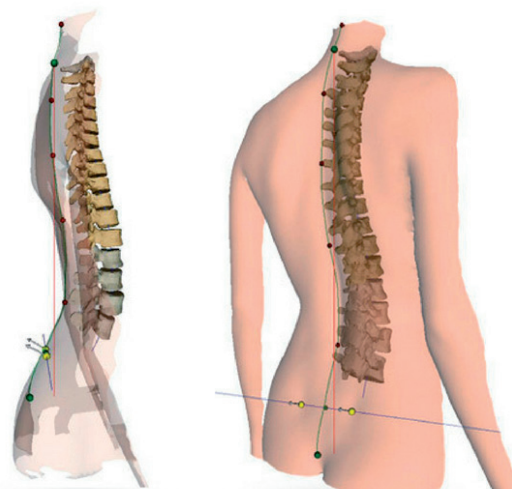
### **POLIAMBULATORIO S. ROCCO**

Montichiari - Via Monsignor V. G. Moreni, 95  
Tel. 030.9650425

### **GHEDIMEDICA**

Ghedi - Largo Zanardelli - Tel. 030.903491

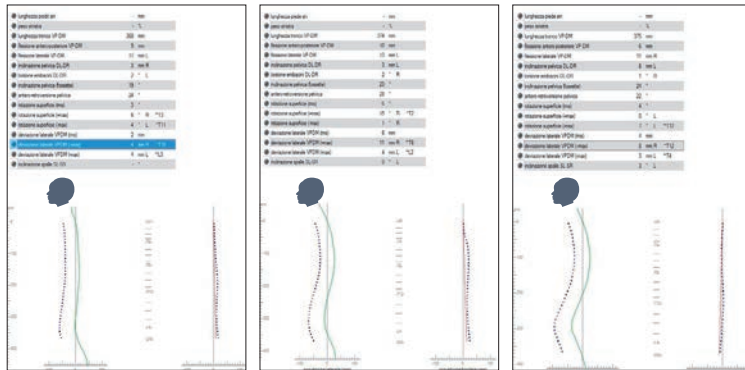
[www.casalifisiatra.it](http://www.casalifisiatra.it) | [www.sanrocco.net](http://www.sanrocco.net)



# Chirurgia? NO, grazie!

## PREVENZIONE maldischiene NEI GIOVANI

Capire e correggere la tendenza posturale da giovani per avere una schiena senza dolore da adulti.



CURVE RIDOTTE

CURVE NORMALI

CURVE ACCENTUATE

**CASO CLINICO:** atleta ventenne, maldischiene e ginocchio sinistro varo (deviato all'esterno).

Terapia ortopedica proposta: chirurgia correttiva e abbandono dello sport. Col "metodo Casali": torsione del bacino risolta con rieducazione posturale.

PRIMA



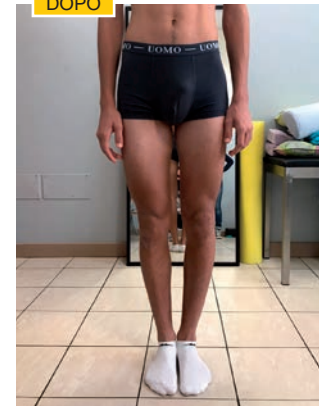
DOPO



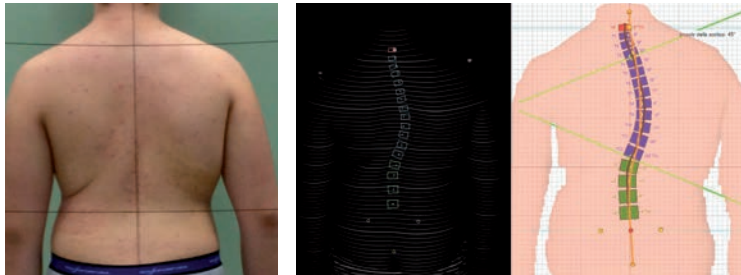
PRIMA



DOPO



## SPINOMETRIA e SCOLIOSI



ESAME VALIDATO PER FOLLOW-UP SCOLIOSI (12-14 ANNI)

maldischiene? E' un problema di curve.